

皆さんの地域のお宝（地域資源）を私たち、生活支援コーディネーターに教えてください！

「生活支援コーディネーター」って何する人なん？

- ・「地域の宝物」と「地域で暮らす方」をつなぎます！
- ・「地域の宝物」を発掘します！
- ・「地域の宝物」の情報を発信します！

地域や町内で行っている活動や便利なサービスを知りませんか？  
 情報をお待ちしています！  
 情報は、後日 電話や訪問などで取材させて頂き、随時「生活支援  
 コーディネーター通信」や「協議体」で紹介をさせていただきます。



雑談でOK！



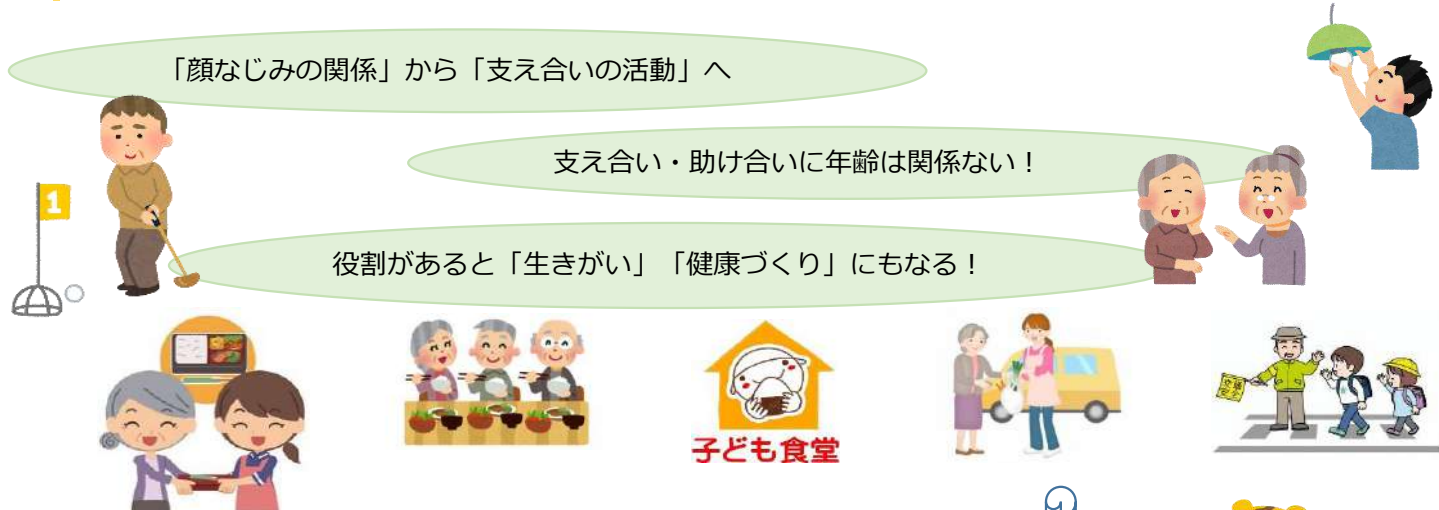
協議体に興味のある方のご参加もおまちしています！

<p><b>【郡 中】</b>          偶数月第4火曜日          19:00~20:00          伊予市総合保健福祉センター内          2階ボランティアセンター</p>	<p><b>【北山崎】</b>          偶数月第3火曜日          19:00~20:00          伊予市総合保健福祉センター内          2階ボランティアセンター</p>	<p><b>【南山崎】</b>          不定期開催          19:00~20:00          大平地区公民館          3階会議室</p>
<p><b>【南伊予】</b>          奇数月第3火曜日          19:00~20:00          上野地区公民館          2階会議室</p>	<p><b>【双 海】</b>          奇数月第3火曜日          13:30~14:30          双海地域事務所3階          会議室</p>	<p><b>【中 山】</b>          毎月第1火曜日          19:00~20:00(冬季18:00~)          中山地域事務所1階          第一会議室</p>

「顔なじみの関係」から「支え合いの活動」へ

支え合い・助け合いに年齢は関係ない！

役割があると「生きがい」「健康づくり」にもなる！



子ども食堂

情報をお待ちしております！

問い合わせ先 伊予市地域包括支援センター  
 住所：〒799-3113 伊予市米湊1212番地5  
 TEL：(089) 909-6260 FAX：(089) 909-6261



編集責任

伊予市主任ケアマネ連絡会  
 事務局：伊予市地域包括支援センター  
 横田弘美  
 089-909-6260

編集後記：新たな年が明けました。皆様、それぞれの年越しをされたことと思います。この数年、コロナに翻弄され続けていますが、今年こそ！と思った方も多いと思います。3月末までに今年度の積み残した仕事を片付けなければと考えていますが…。明るく幸せな1年になりますように！！

# Let's ケアマネいよし



新年あけまして  
 おめでとうございます！



## 防災研修Part3

「伊予市内全体の連携を深める」開催！



令和3年11月16日、伊予市役所4階大会議室にて令和3年度伊予市介護支援専門員連絡会を開催しました。

県内のコロナウィルス感染状況も「感染縮小期」となり、市内のケアマネジャー、各施設やサービス事業所に声掛けしたところ、55名の方に参加いただきました。

今年度は『防災year』ということで、Part1「ケアマネジャーの災害時初動を学ぶ」では、災害発生後10時間までを想定し、災害時の対応をシュミレーションしました。Part2ではweb研修にて「ケアマネジャーが日頃備えること」として災害時に優先順位の高い人から安否確認ができる備えや情報提供をするためのシート作成について学んできました。

Part3では、南海トラフ大地震クラスの災害が起きた際に市内それぞれの地域にいる避難や支援が必要な方の事例を通して、地域の資源や強み、そして課題について考えていく研修を行いました。施設や各サービス事業所の方にも参加していただいたことで、災害時の対応や取り組みへの考え方について聞くことができたり、地域のことをより深く考えたりすることが出来ました。



普段から顔を合わせていても災害について一緒に考え、話をする機会はないので、お互いにとって貴重な時間になったのではないのでしょうか。災害が発生してから、地域や各事業所と連携をしようとしても無理であり、連携は平時から構築し、必要に応じて即時に機能できるように作り上げていくことが求められています。今回がそのきっかけのひとつになればよいと思っています。





# 研修後 アンケート結果

紙面の関係上、すべての意見は記載できませんが、みなさんのご意見を紹介します。

参加者55名、アンケート返信46名

## 1. 今回の災害への備えに関する講義について

- ・役に立った 46人
- ・よくわからなかった 0人
- ・その他 0人



## 2. 防災について事業所で活動していきたいこと、既に活動していることがあれば教えてください。

- ・事前に避難所等の確認が必要だと思った。
- ・マニュアルを作成し訓練している。
- ・自主防災の訓練。
- ・近所の情報を知っておく。
- ・貸与事業所としての在庫にある物を活用して有事の際に活動をしていきたい。
- ・アセスメントを作る様にしていきたい。
- ・ハザードマップの周知や常時整備をしていく。

## 3. 今後学びたいことや取り上げてほしいことがあれば、教えてください。

- ・津波や地震以外でのこのような研修。
- ・支援が必要な方の情報共有がどこまで出来るのか。
- ・災害リハビリテーションについてもっとお話しが聞きたい。
- ・家族介護者支援。・あい愛プランについて。
- ・ケアマネジャーの業務範囲について



## 4. ケアマネの方へのアンケートです。災害時リスクアセスメントシートや災害時情報提供書は活用していますか？

- ・活用している 1名
- ・活用していない 38名

- ・研修に参加していない。
- ・時間がない。・業務に追われ未だ活用していないが1人ずつ取り組みたい。
- ・必要な場面（入院・災害）別にシート作成するのは大変なので、半年ごとに作成しているアセスメント表をすべてに活用できるように作り変える作業中。



たくさんのご意見ありがとうございました。

今回の研修で出てきた地域の課題についてや、アンケートのご意見は今後の研修等に活かしていきたいと思えます。



# 伊予市の良いところ探し！！（中山編）

担当：滝下・武田・戒能

今回は、中山町のステキなお店「かなます旅館」さんをご紹介させていただきます。



昔ながらの旅館の雰囲気グレトクな感じです。



お店に入ると火鉢が暖かくお出迎えしてくれました。



今回は、第3回連絡会の担当者3人が反省会を兼ねて、ランチ（¥1500円）をいただきました。お料理はどれも美味しいし、お店の雰囲気も素敵だし、とっても幸せな気分になりました。（注：はまぐりのお吸い物は普段は無いそうです）

かなます旅館は明治38年創業の老舗旅館です。ランチは20年くらい前に始めたそう。常時してはいるので必ず予約をお願いしますとの事。（ディナーもです）

本日のランチの内容ですが、お刺身の盛り合わせ、生ハムのサラダ、すき焼き、茶わん蒸し、黒豆のおこわ。デザートにバニラフレーバーのコーヒーとレアチーズケーキと盛りだくさん。お刺身が苦手な人は別のお料理で対応してくれます。今回はあまぎの南蛮漬けでした。ケーキは奥様の手作りです。午後から仕事というのにステキな雰囲気の中で、時間を忘れてしまいました。

オーナーご夫婦の長男さんはイタリアンの調理師さん、奥様はパティシエールで以前はイタリアンのコースもチョイスできていました。が、現在若夫婦は双海の道の駅でお仕事をされており中山には戻るのが難しく和食のみの提供になっています。

イタリアンもおいしいので魅力的ですが・・・。

中山に足を運んで頂き、タイムスリップをしたような空間とおいしいお料理で日頃の喧騒を忘れ、のんびりゆったり贅沢な時間を過ごしてみませんか。

皆さま、ぜひぜひかなます旅館に来てみてね♡



ディナールームは、10人位が利用できる、これもまたレトロでステキなお部屋です。

伊予市中山町出瀬2-101-2 かなます旅館  
089-967-0104